

# NH Sicherungseinsätze aM 690VAC

stirnseitiger Kennmelder/spannungsführende Griffflaschen, Größe 4, 4a

## NIEDERSpannungSSICHERUNGSEINSÄTZE NACH IEC

### NH SICHERUNGSEINSÄTZE



Das NH-System wird den Steck-Sicherungs-Systemen zugeordnet und setzt sich wie folgt zusammen:

- Sicherungssockel (eventuell mit Anschlussabdeckungen und Phasenabdeckung)
- Sicherungs-Einsätze mit Kontaktmessern
- Gerät zum Austausch der Sicherungs-Einsätze (Niederspannungs-Aufsteckgriff)

Wartung und Instandhaltung muss durch fachlich qualifiziertes Personal erfolgen.

NH-Sicherungs-Einsätze der Betriebsklasse "aM" sind Teilbereichssicherungen und schützen elektrische Geräte bei unzulässig hohen Kurzschlüssen vor der Zerstörung durch ihre starke Strombegrenzung und geringe thermische Durchlasswerte. Sie schalten Ströme die größer als  $6,3 \times I_N$  sind bis zum maximalen Ausschaltvermögen ab. NH-Sicherungs-Einsätze "aM" werden vorzugsweise zum Schutz von Anlagen und Schaltgeräten in Motorstromkreisen verwendet. Bei der Zuordnung der NH-Einsätze kann der Sicherungsnennstrom gleich dem Motornennstrom gewählt werden.

### TECHNISCHE DATEN ÜBERBLICK

Bemessungsbetriebsspannung AC	690 VAC
Bemessungsstrom (A)	400 ... 1000 A
Baugröße lt. Norm	4, 4a
Betriebsklasse/Charakteristik	aM
Ausschaltvermögen AC (IEC)	120 kA
Material des (Sicherungs-) Körpers	Keramik
Material der Kontakte	Kupfer, versilbert

### PRODUKTVORTEILE

- Abmessungen nach DIN 43 620 Teil 1 bis 4
- Spannungsführende Griffflaschen
- Stirnseitiger Kennmelder
- 0% Kadmium

### ANWENDUNGSBEREICHE

- Teilbereichs-Sicherungseinsätze für den Schutz von Motorstromkreisen

### TECHNISCHE NORMEN

- VDE 0636 Teil 201
- IEC 60269-1 und -2



# NH Sicherungseinsätze aM 690VAC

stirnseitiger Kennmelder/spannungsführende Griffflaschen, Größe 4, 4a

## PRODUKTPALETTE



NH4AM69V400-8

### Größe 4 aM 690VAC stirnseitigert Kennmelder

Katalognummer	Teilenummer	Bemessungsspannung AC (IEC)	Bemessungsstrom $I_n$	Bemessungsleistungsbilgabe bei $I_n$	Verpackungseinheit	Gewicht
NH4AM69V400-8	Q227990	690 V	400 A	26 W	1	2 kg
NH4AM69V500-8	R227991	690 V	500 A	38 W	1	2 kg
NH4AM69V630-8	S227992	690 V	630 A	50 W	1	2 kg
NH4AM69V800-8	T227993	690 V	800 A	65 W	1	2 kg
NH4AM69V1000-8	V227994	690 V	1000 A	80 W	1	2 kg



NH4AAM69V500-8

### Größe 4a aM 690VAC stirnseitiger Kennmelder

Katalognummer	Teilenummer	Bemessungsspannung AC (IEC)	Bemessungsstrom $I_n$	Bemessungsleistungsbilgabe bei $I_n$	Verpackungseinheit	Gewicht
NH4AAM69V500-8	X227996	690 V	500 A	38 W	1	2,2 kg
NH4AAM69V630-8	Y227997	690 V	630 A	50 W	1	2,2 kg
NH4AAM69V800-8	A227999	690 V	800 A	65 W	1	2,2 kg
NH4AAM69V1000-8	B228000	690 V	1000 A	80 W	1	2,2 kg

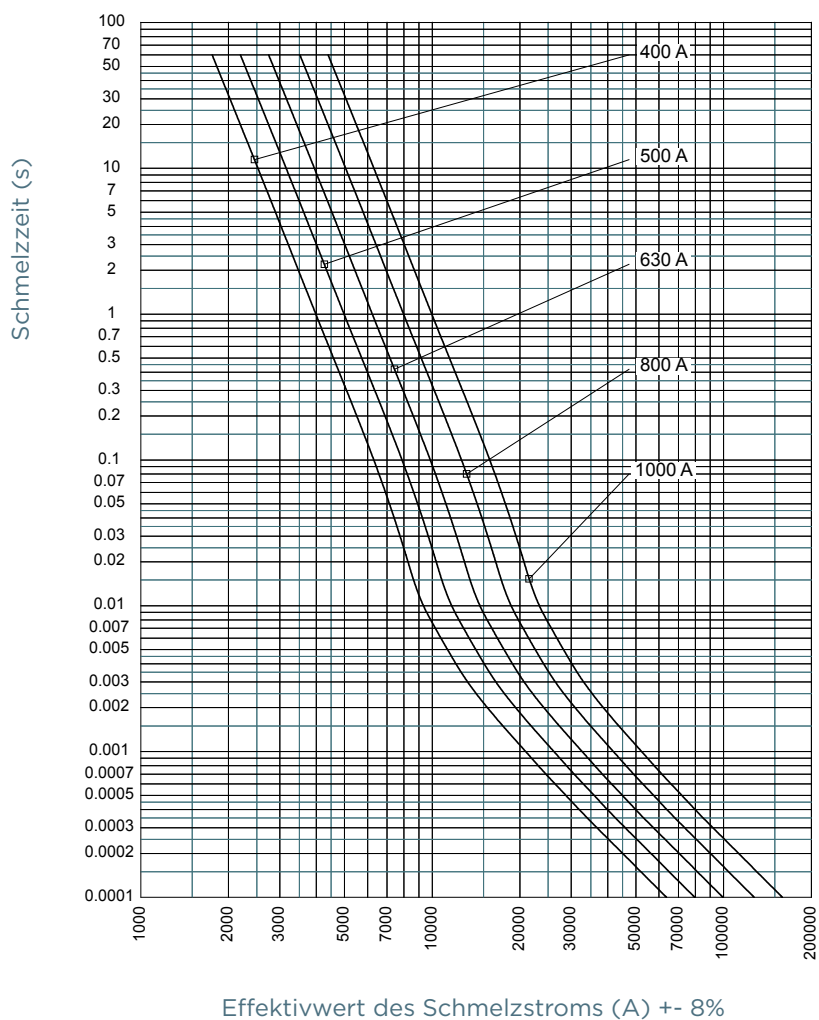
## TECHNISCHE DATEN

	Größe 4	Größe 4a
Größe	4	4a
Bemessungsstrom	400 ... 1000 A	500 ... 1000 A
Bemessungsausschaltvermögen AC	120 kA	120 kA
Bemessungsspannung AC	690 V	690 V
Anzeigesystem	Stirnseitiger Kennmelder	Stirnseitiger Kennmelder
Breite	100 mm	100 mm

## ZEIT-STROM KENNLINIEN

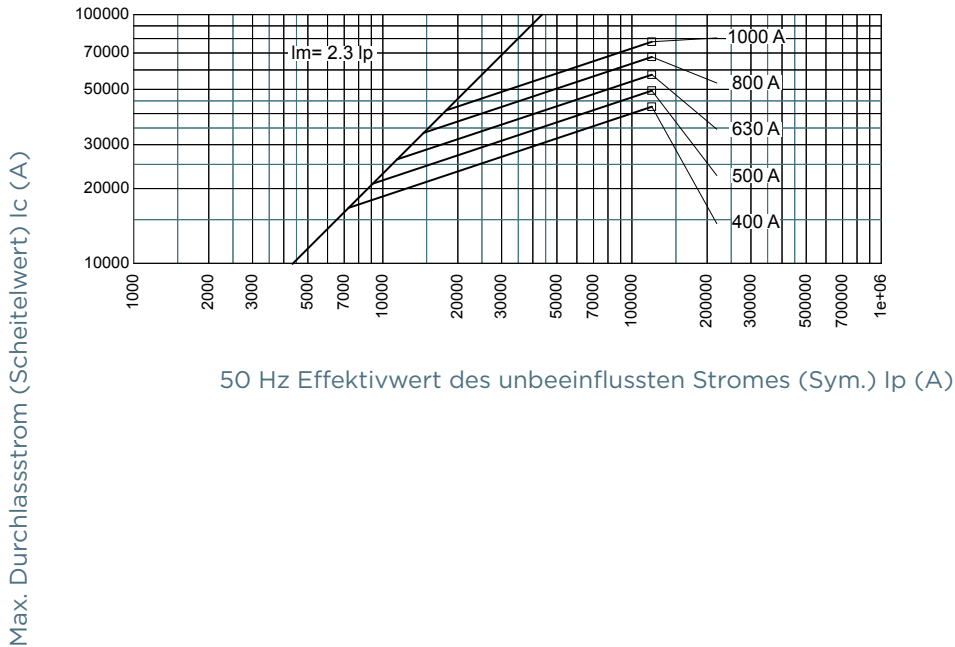
Größe 4, 400-1000A

Größe 4a, 500-1000A



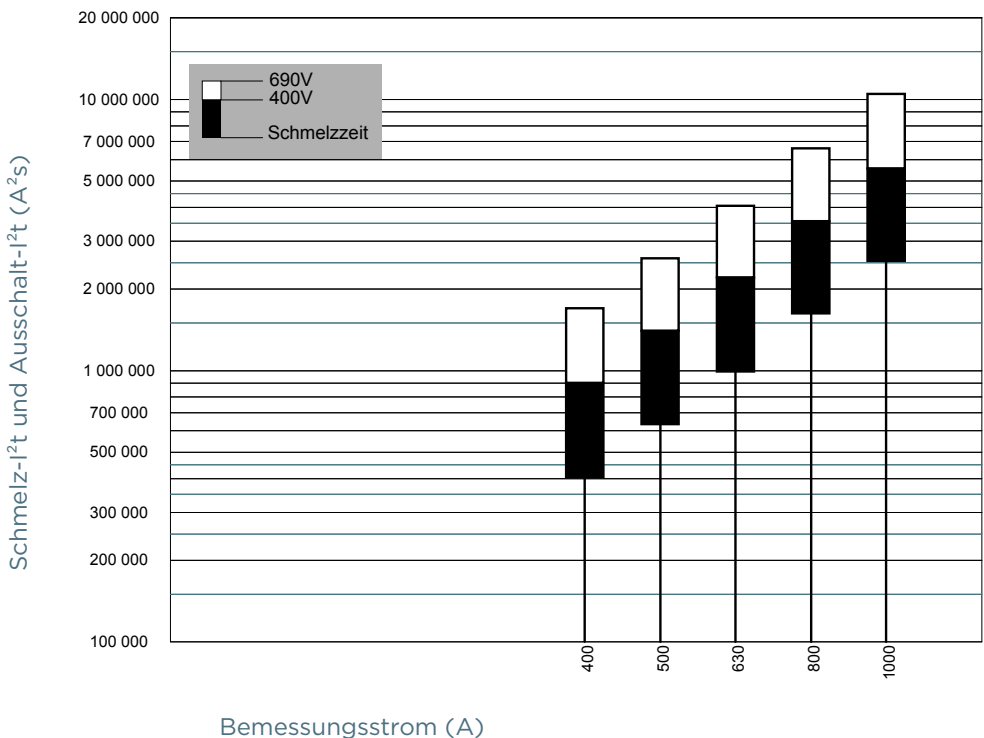
## DURCHLASSSTROM-KENNLINIE

**Größe 4, 400-1000A**  
**Größe 4a, 500-1000A**



## SCHMELZ-I<sup>2</sup>T UND AUSSCHALT-I<sup>2</sup>T WERTE

**Größe 4, 400-1000A**  
**Größe 4a, 500-1000A**

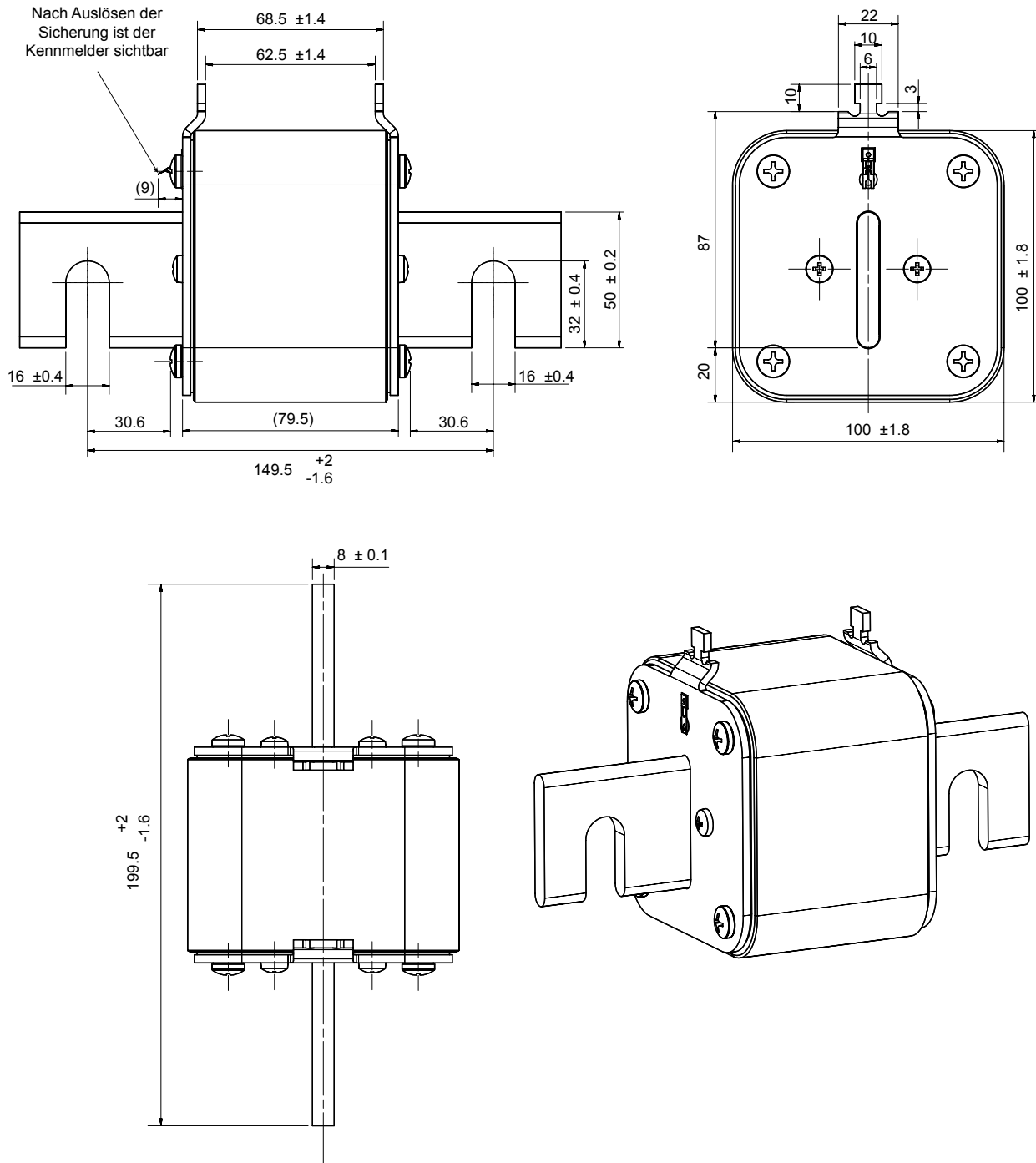


# NH Sicherungseinsätze aM 690VAC

stirnseitiger Kennmelder/spannungsführende Griffflaschen, Größe 4, 4a

## ABMESSUNGEN

### Größe 4 mit stirnseitiger Kennmelder



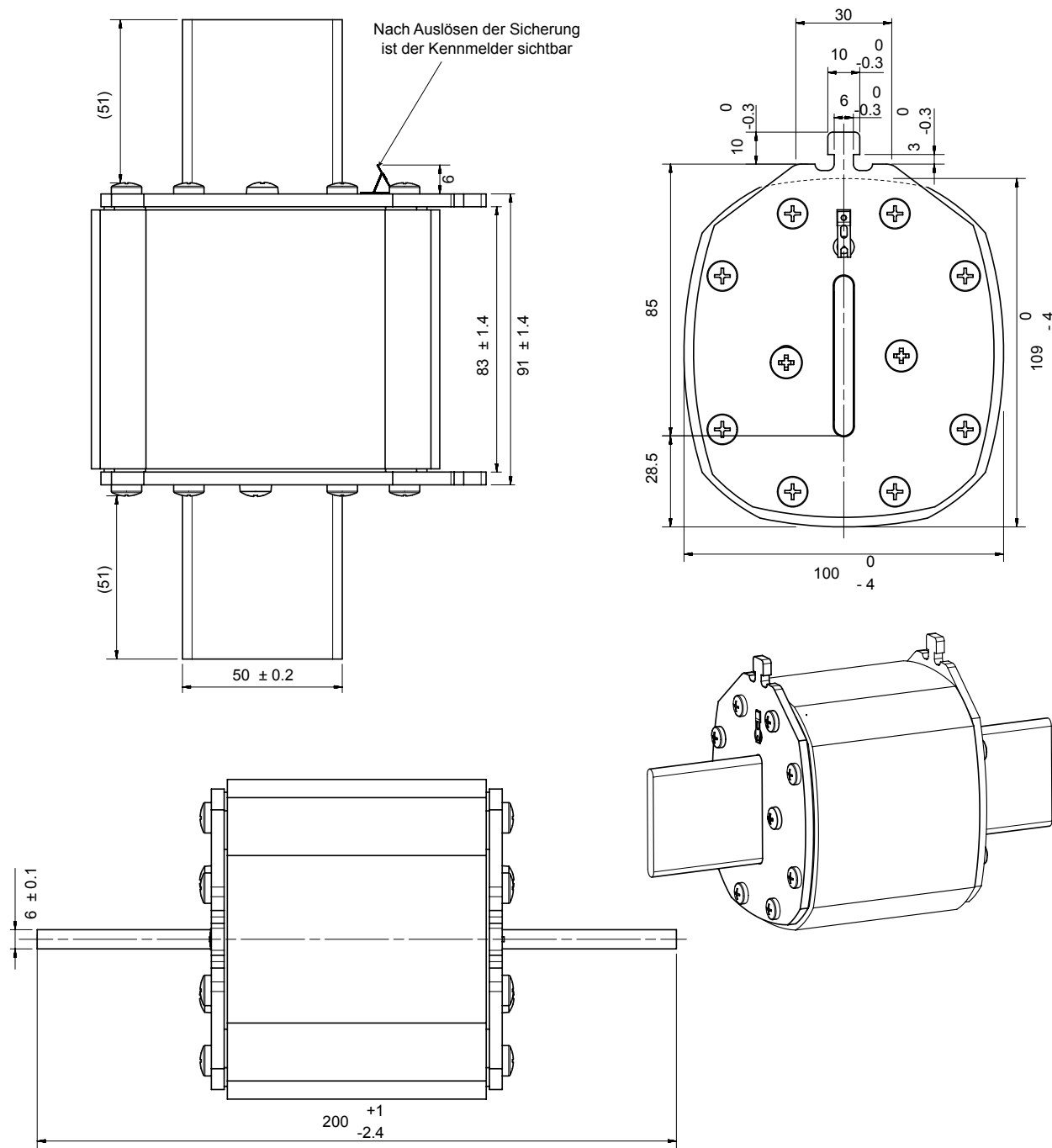
Abmessungen in mm

# NH Sicherungseinsätze aM 690VAC

stirnseitiger Kennmelder/spannungsführende Griffflaschen, Größe 4, 4a

## ABMESSUNGEN

### Größe 4a mit stirnseitiger Kennmelder



Abmessungen in mm