

# NH Trennmesser

## ZUBEHÖR FÜR SICHERUNGEN UND SICHERUNGS-SYSTEME

### TRENNMESSER UND NEUTRALLEITER



NH Trennmesser werden in der Standardausführung hergestellt. Die stromführenden Teile bestehen aus versilbertem Kupfer. Auf Anfrage sind sie aber auch in vernickelter Ausführung erhältlich.

Die Kunststoffteile für die spannungsfreie Griffflasche sind nach VDE 0636 entwickelt.

#### PRODUKTVORTEILE

- Geeignet zur Schaffung einer sicheren und sichtbaren Trennstrecke
- Höhere Strombelastbarkeit der Geräte aufgrund der geringen Verlustleistung der Cu - Trennmesser
- Einfache Handhabung mit NH-Aufsteckgriff
- Verwendung als Lasttrennschalter in Kombination mit NH-Schaltern und NH-Schaltleisten
- Abmessungen analog der NH-Sicherungs-Einsätze: Größe 000 bis 4/4a
- In zwei Versionen verfügbar: mit spannungsführenden und spannungsfreien Griffflaschen

#### ANWENDUNGSBEREICHE

- NH-Trennmesser können in NH-Sicherungs-Lasttrennschaltern, NH-Sicherungs-Lasttrennschaltleisten, NH-Sicherungs-Unterteilen und NH-Sicherungs-Leisten an Stelle von NH-Sicherungs-Einsätzen zum Schalten und Trennen verwendet werden.



# NH Trennmesser

## PRODUKTPALETTE



NH00DKNIFESGP



NH3DKNIFESGP

### Trennmesser mit spannungsfreien Griffflaschen

Katalognummer	Teilenummer	Größe	Bemessungsstrom I <sub>n</sub>	Verpackungseinheit	Gewicht
NH00DKNIFESGP	W216058	000/00	160 A	12	70 g
NH0DKNIFESGP	J217082	0	160 A	12	0,1 kg
NH1DKNIFESGP	Y218107	1	250 A	12	0,13 kg
NH2DKNIFESGP	E200656	2	400 A	6	0,21 kg
NH3DKNIFESGP	J201718	3	630 A	6	0,27 kg



NH00NEUTRAL



NH3NEUTRAL

### Trennmesser mit spannungsführenden Griffflaschen

Katalognummer	Teilenummer	Größe	Bemessungsstrom I <sub>n</sub>	Verpackungseinheit	Gewicht
NH00NEUTRAL	Z218269	000/00	160 A	15	80 g
NH0NEUTRAL	Z219304	0	160 A	15	0,1 kg
NH1NEUTRAL	A219834	1	250 A	9	0,15 kg
NH2NEUTRAL	N222514	2	400 A	6	0,23 kg
NH3NEUTRAL	E223035	3	630 A	6	0,27 kg
NH4NEUTRAL	L200823	4	1250 A	1	0,66 kg
NH4ADKNIFE	A214061	4a	1250 A	1	0,67 kg



33SZSM1

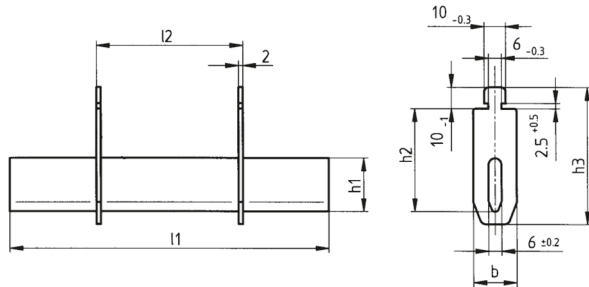
### Spezialtrennmesser

Katalognummer	Teilenummer	Größe	Bemessungsstrom I <sub>n</sub>	Ausführung	Verpackungseinheit	Gewicht
33SZSM1	N1043844	3	1000 A	Spezialtrennmesser Größe 3, 1000 A, erhöhter Querschnitt, Kupfer vernickelt Dieses Produkt kann nicht in Multivert und Multibloc verwendet werden	1	0,39 kg
33SZSM2	D1046342	3	1000 A	Spezialtrennmesser für MULTIVERT® Größe 3, 1000 A, erhöhter Querschnitt, Kupfer vernickelt	1	0,39 kg

# NH Trennmesser

## ABMESSUNGEN

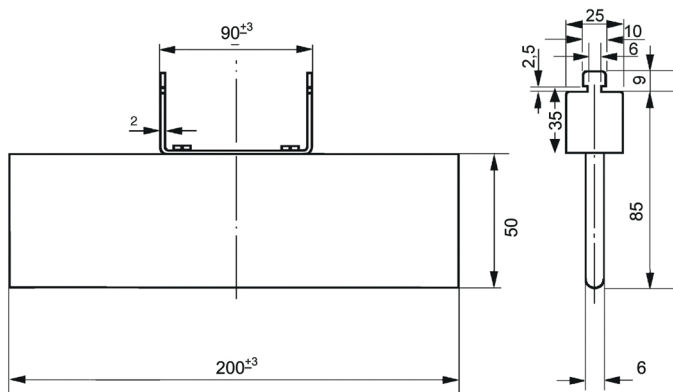
### NH-Trennmesser mit spannungsführenden Griffflaschen Größe 00, 1, 2 und 3



Bemessungsstrom	Größe	b	h1	h2 ±0,8	h3	l1 min	l2
160 A	00	17	15	35	49	77	49±1,5
160 A	0	17	15	35	49	122,5	68±1,5/-3
250 A	1	20	20	40	56	132,5	68±2,5
400 A	2	20	25	48	64	147,5	68±2,5
630 A	3	20	32	60	76	147,5	68±2,5

Abmessungen in mm

### NH-Trennmesser mit spannungsführenden Griffflaschen Größe 4a 1250A/1600A

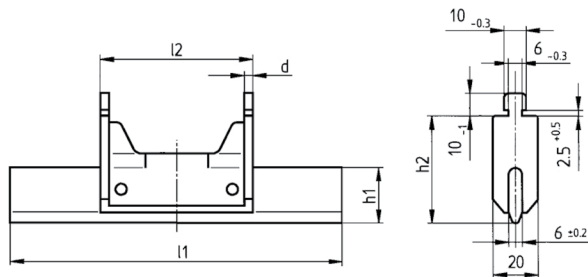


Abmessungen in mm

# NH Trennmesser

## ABMESSUNGEN

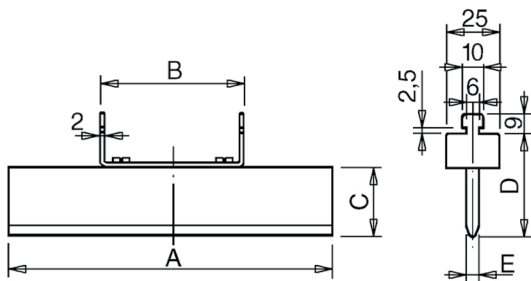
### NH-Trennmesser mit spannungsfreien Griffflaschen Größe 00, 0, 1, 2 und 3



Bemes- sungsstrom	Größe	d	h1	h2 $\pm 0,8$	l1 min	l2
160 A	00	3	15	35	77	49 $\pm 1,5$
160 A	0	3	15	35	122,5	68 $\pm 1,5/-3$
250 A	1	3	20	40	132,5	68 $\pm 2,5$
400 A	2	3,8	25	48	147,5	68 $\pm 2,5$
630 A	3	3,8	32	60	147,5	68 $\pm 2,5$

Abmessungen in mm

### NH-Trennmesser mit spannungsführenden Griffflaschen Größe 2 - 630A und Größe 3 - 1000A (erhöhter Querschnitt)



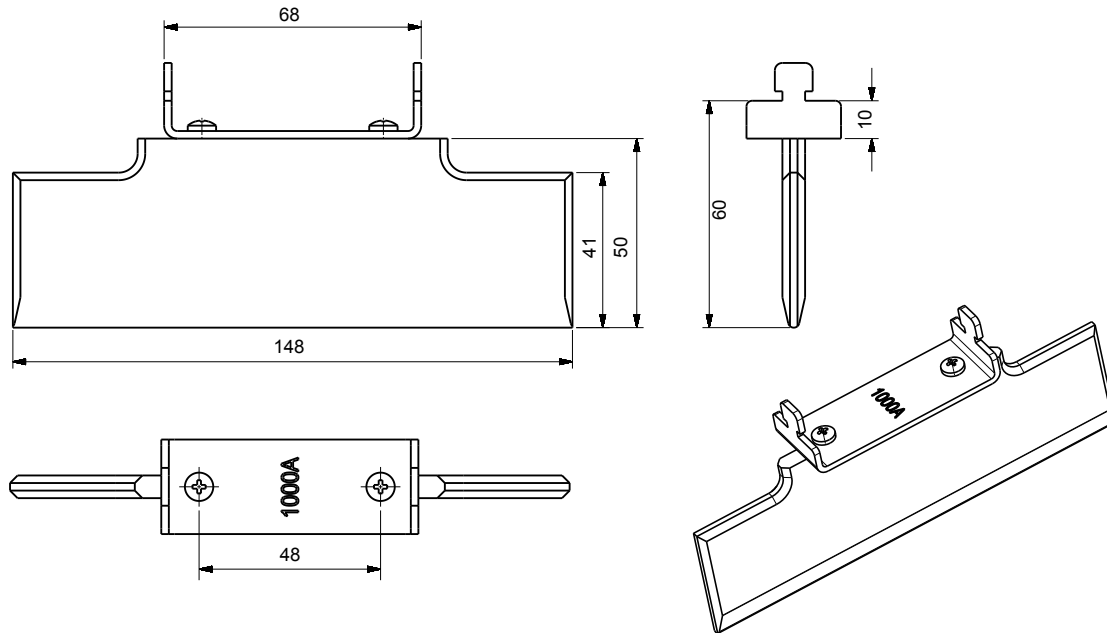
Bemes- sungsstrom	Größe	A	B	C	D	E
1000 A	3	150	67	50	60	6

Abmessungen in mm

# NH Trennmesser

## ABMESSUNGEN

### Trennmesser für MULTIVERT® Größe 3



Abmessungen in mm