

# MULTIBLOC® 4a.ST8

Größe 4a, 690VAC, 1600A, Aufbauvariante, 1-, 3-polig

## SICHERUNGS-LASTTRENNSCHALTER UND SCHALTLEISTEN NACH IEC

### NH-SICHERUNGS-LASTTRENNSCHALTER



Die Produktpalette der MULTIBLOC® 4a.ST8 - 1600A umfasst NH-Sicherungs-Lasttrennschalter für 1600 A.

Die Produkte sind in Aufbauvariante und 1- und 3-poliger Ausführung verfügbar.

MULTIBLOC® Größe 4a sind für NH-Sicherungs-Einsätze nach IEC/EN 60269-2, VDE 0636-2, Größe 4a, 1600A entwickelt.

Das System ist ein Modulsystem, in dem die verschiedenen Produkte optimal kombiniert werden können. MULTIBLOC® ermöglichen dem Anwender rasche und einfache Installationsmöglichkeit sowie hohe Sicherheit bei der Installation und Wartung.

### TECHNISCHE DATEN ÜBERBLICK

Bemessungsbetriebsspannung AC	690 VAC
Bemessungsstrom (A)	1600 A
Baugröße lt. Norm	4a
Schaltvermögen	Ue = AC 400 V; Ie = 1600 A 31,5kA Ue = AC 500 V; Ie = 1600 A 31,5kA Ue = AC 690 V; Ie = 1600 A 31,5kA
Montageart	Aufbauvariante
Schaltbarkeit	1-, 3-polig schaltbar

### PRODUKTVORTEILE

- Berührungsschutz IP 20
- Sicheres Schalten unter Last nach IEC 60947-3

### ANWENDUNGSBEREICHE

- Schalttafeln in Gewerbe- und Industrieanlagen
- Schaltkästen in Gewerbe und Industrie
- Zählerverteiler
- Messwandlerschränke
- Telekom-Sendestationen

### TECHNISCHE NORMEN

- nach IEC/EN 60 947-3.  
Für NH-Sicherungs-Einsätze Größe 4a nach IEC/EN 60 269-2, VDE 0636-2.



# MULTIBLOC® 4a.ST8

Größe 4a, 690VAC, 1600A, Aufbauvariante, 1-, 3-polig

## PRODUKTPALETTE



1.000.084

### MULTIBLOC® 4a.ST8 Größe 4a 1600A, 690VAC Aufbauvariante, 1-polig

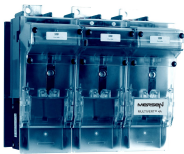
Katalognummer	Teilenummer	Pole	Leitungsanschlussmaterial	Verpackung	Gewicht
1.000.084	X1023083	1	Anschlussschrauben 2xM12	1 Stück	5 kg



1.000.091

### MULTIBLOC® 4a.ST8 Größe 4a 1600A, 690VAC Aufbauvariante, 3-polig

Katalognummer	Teilenummer	Pole	Leitungsanschlussmaterial	Ausführung	Verpackung	Gewicht
1.000.091	Y1023084	3	Anschlussschrauben 2xM12	1-polig schaltbar	1 Stück	13,7 kg
1.000.092	Z1023085	3	Anschlussschrauben 2xM12	3-polig schaltbar	1 Stück	13,9 kg



1.000.092

Mersen behält sich das Recht vor ohne vorherige Ankündigung jede in diesem Datenblatt enthaltene Information zu verändern, zu aktualisieren oder zu korrigieren.

# MULTIBLOC® 4a.ST8

Größe 4a, 690VAC, 1600A, Aufbauvariante, 1-, 3-polig

## TECHNISCHE DATEN GEMÄSS EN / IEC 60947

	<b>4a.ST8 1-polig</b>	<b>4a.ST8 3-polig</b>
Anzahl der Pole/Phasen	1	3
Baugröße	4a	4a
Konventioneller thermischer Strom in freier Luft mit NH-Sicherungs-Einsätzen $I_{th}$	1600 A	1600 A
Max. zulässige Bemessungsleistungsabgabe der NH-Sicherungs-Einsätze $P_n$	140 W	140 W
Konventioneller thermischer Strom in freier Luft mit Trennmessern $I_{th}$	1800 A	1800 A
Max. zulässige Bemessungsleistungsabgabe der Trennmesser $P_n$	42 W	42 W
Gebrauchskategorie nach IEC/EN 60947-3 $U_e = AC 400 V; I_e = 1250 A$ $U_e = AC 400 V; I_e = 1600 A$ $U_e = AC 690 V; I_e = 1600 A$ $U_e = DC 220 V; I_e = 1600 A$ $U_e = DC 440 V; I_e = 1250 A$	AC 22 B - AC 21 B DC 21 B DC 21 B	- AC 21 B - - -
Bemessungsbetriebsspannung $U_e$	690V	690V
Bemessungsisolationsspannung $U_i$	800 V	800 V
Bemessungsstoßspannungsfestigkeit $U_{imp}$	8 kV	8 kV
Bemessungsfrequenz	50 ... 60 Hz	50 ... 60 Hz
Schutzart	IP 20	IP 20
Verschmutzungsgrad	3	3
Bemessungsbetriebsart	Dauerbetrieb	Dauerbetrieb
Bedingter Bemessungskurzschlussstrom bei Schutz durch Sicherungen $U_e = AC 400 V; I_e = 1600 A$ $U_e = AC 500 V; I_e = 1600 A$ $U_e = AC 690 V; I_e = 1600 A$	31,5 kA 31,5 kA 31,5 kA	31,5 kA 31,5 kA 31,5 kA
Bemessungs-Kurzschluss-Einschaltvermögen mit Trennmessern $I_{cm}$	100 kAsw	100 kAsw
Bemessungskurzzeitstromfestigkeit mit Trennmessern $I_{cw}$	50 kA / 1 s	50 kA / 1 s
Bemessungsleistungsabgabe bei $I_{th}$ ohne NH-Sicherungs-Einsätze	80 W	270 W
Bemessungsleistungsabgabe bei $I_{th}$ ohne Trennmesser	80 W	270 W
Montageart	Aufbauvariante	Aufbauvariante
<b>Leitungsanschluss</b>		
Standard - Leitungsanschluss	M16	M16
für Kupferschienen mit max. Dimensionen	50 x 10 mm	50 x 10 mm

Mersen behält sich das Recht vor ohne vorherige Ankündigung jede in diesem Datenblatt enthaltene Information zu verändern, zu aktualisieren oder zu korrigieren.

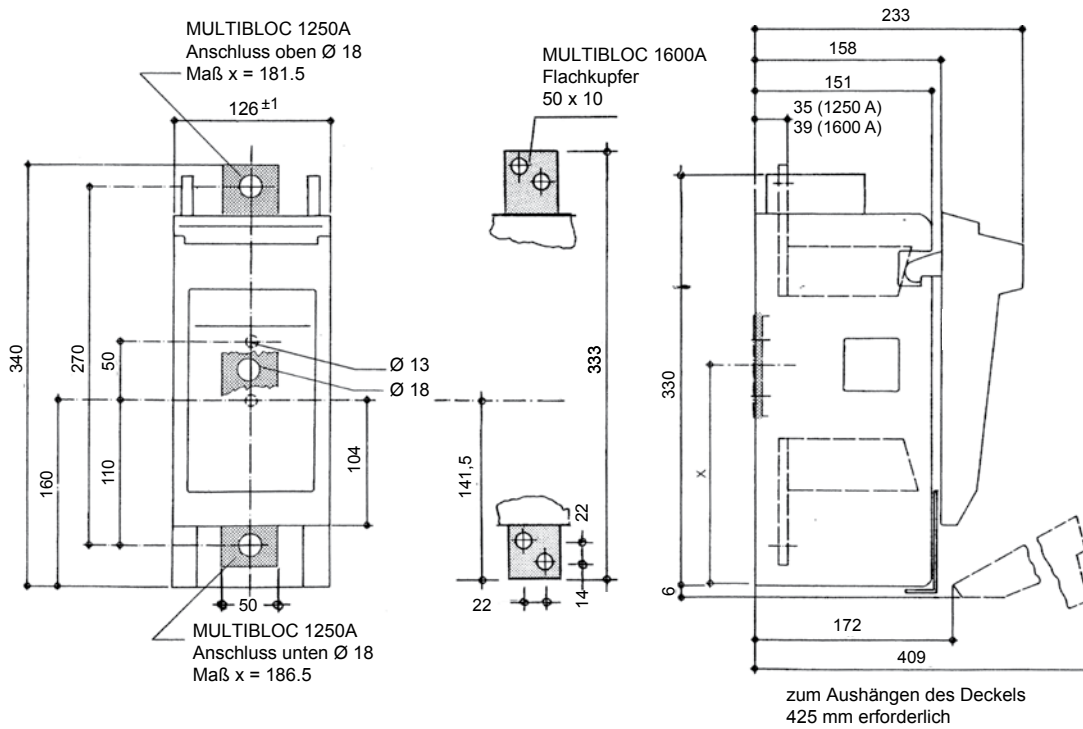
# MULTIBLOC® 4a.ST8

Größe 4a, 690VAC, 1600A, Aufbauvariante, 1-, 3-polig

## ABMESSUNGEN

### MULTIBLOC® 4a.ST8 NH-Sicherungs-Lasttrennschalter 1-polig, Aufbauvariante

(M02002)



Abmessungen in mm

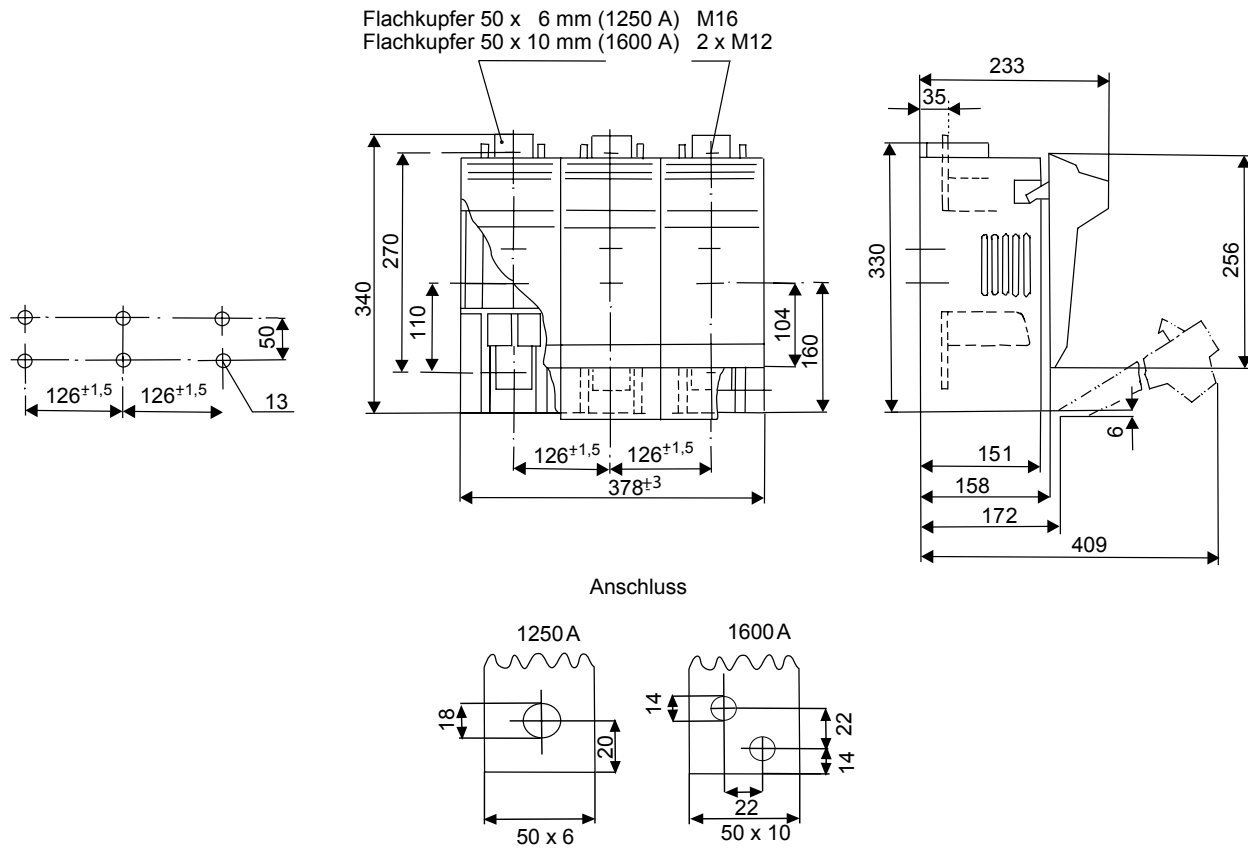
# MULTIBLOC® 4a.ST8

Größe 4a, 690VAC, 1600A, Aufbauvariante, 1-, 3-polig

## ABMESSUNGEN

**MULTIBLOC® 4a.ST8 NH-Sicherungs-Lasttrennschalter**  
**3-polig, Aufbauvariante**

(M02003a)



Abmessungen in mm