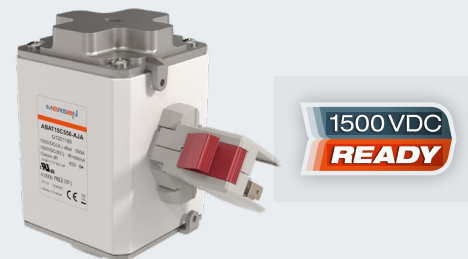
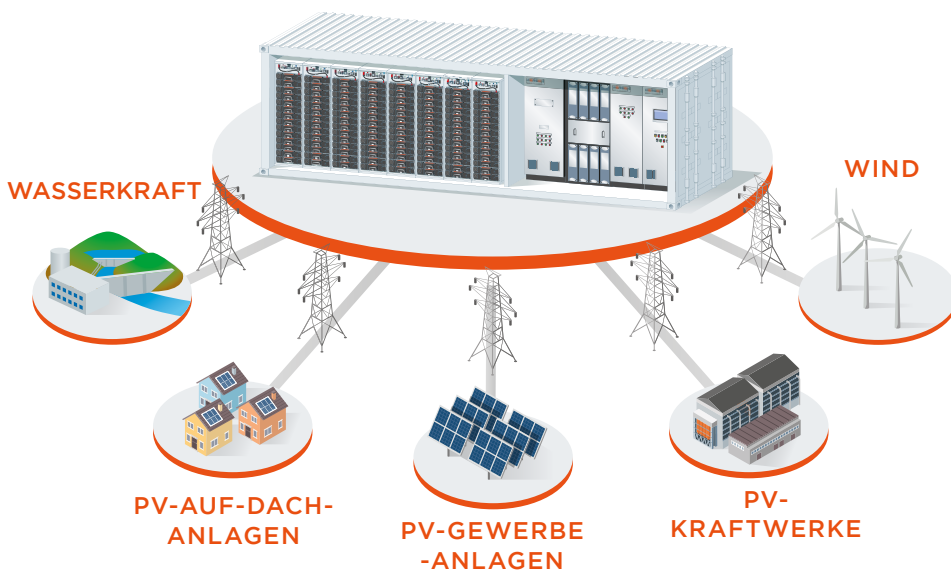


# SCHUTZ FÜR DC BATTERIEN & INVERTER

ABAT-SICHERUNGEN  
500A BIS 1250A



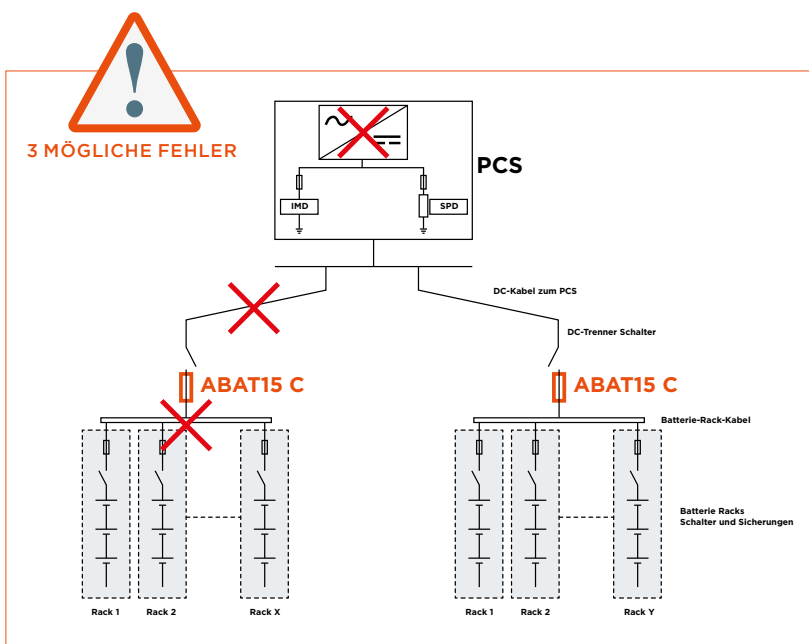
ABAT15C  
1500VDC



ABAT C  
VON 500A BIS 1250A

- Konzipiert für **DC-Anwendungen**
- **Schnell** und **kompakt**
- Geprüft **bis zu 250kA**
- Speziell **für den Batterieschutz** entwickelt

- UL- Recognized - UL 248-13
- IEC 60 269-4 VSI
- **IEC 60 269-7**  
(Norm für Batterieschutz)
- CE



KONTAKTIEREN  
SIE UNS

- Bitte kontaktieren Sie unseren technischen Support, der Ihnen bei der Auswahl der richtigen Sicherung helfen wird: [ts.sbm@merсен.com](mailto:ts.sbm@merсен.com)

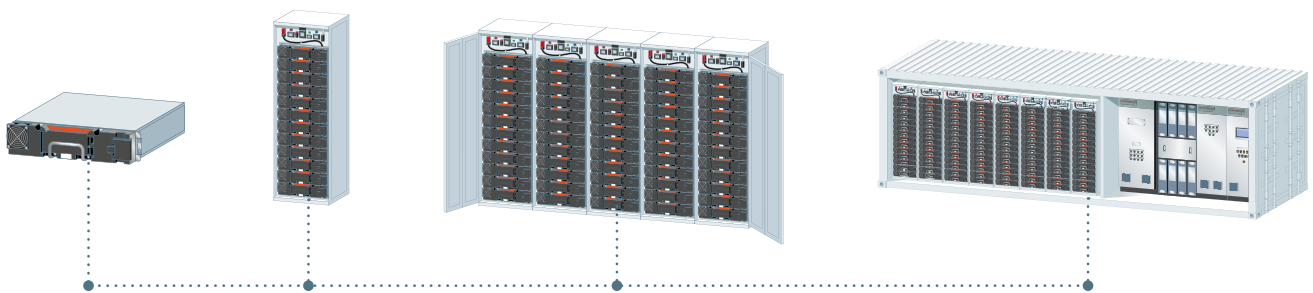
# SCHUTZ FÜR GLEICHSTROM : BATTERIEN UND WECHSELRICHTER



## ABAT15C mit TTF\*

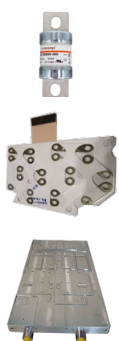
| KATALOG-NUMMER  | TEILE-NUMMER | BEMESSUNGSPANNUNG DC | BEMESSUNGSTROM In | SCHMELZ-I <sup>2</sup> T | AUSSCHALT-I <sup>2</sup> T BEMESSUNGSPANNUNG | MAX. AUSSCHALTVERMÖGEN @1500VDC, L/R=4ms | VERLUSTLEISTUNG @ 0,8 In |
|-----------------|--------------|----------------------|-------------------|--------------------------|--|--|--------------------------|
| ABAT15C500-AIA  | B1200486     | 1500 V               | 500 A             | 36,5 kA <sup>2</sup> s   | 125 kA <sup>2</sup> s                        | 250 kA                                   | 91 W                     |
| ABAT15C550-AIA  | C1200487     | 1500 V               | 550 A             | 50 kA <sup>2</sup> s     | 165 kA <sup>2</sup> s                        | 250 kA                                   | 94 W                     |
| ABAT15C630-AIA  | D1200488     | 1500 V               | 630 A             | 84 kA <sup>2</sup> s     | 275 kA <sup>2</sup> s                        | 250 kA                                   | 96 W                     |
| ABAT15C700-AIA  | E1200489     | 1500 V               | 700 A             | 110 kA <sup>2</sup> s    | 370 kA <sup>2</sup> s                        | 250 kA                                   | 102 W                    |
| ABAT15C800-AIA  | F1200490     | 1500 V               | 800 A             | 159 kA <sup>2</sup> s    | 530 kA <sup>2</sup> s                        | 250 kA                                   | 109 W                    |
| ABAT15C900-AIA  | G1200491     | 1500 V               | 900 A             | 231 kA <sup>2</sup> s    | 765 kA <sup>2</sup> s                        | 250 kA                                   | 110 W                    |
| ABAT15C1000-AIB | H1200492     | 1500 V               | 1000 A            | 440 kA <sup>2</sup> s    | 1515 kA <sup>2</sup> s                       | 250 kA                                   | 91 W                     |
| ABAT15C1250-AIA | J1200493     | 1500 V               | 1250 A            | 678 kA <sup>2</sup> s    | 2620 kA <sup>2</sup> s                       | 250 kA                                   | 125 W                    |

\*Alle Mersen ABAT15 C Sicherungen sind in Frankreich entworfen und gefertigt.



### MODUL

MONITORING  
STROMSCHIENE,  
KÜHLUNG  
UND  
ABAT 5M



### RACK, BMS\* & STRINGS

ABAT-SICHERUNGEN UND SUPERFLINKE  
DC-SICHERUNGEN



### CONTAINER & PCS\*\*

STROMSCHIENE, KÜHLUNG,  
SUPERFLINKE SICHERUNGEN,  
ABAT-SICHERUNGEN,  
GBAT-SICHERUNGEN,  
ÜBERSpannungs-SCHUTZ,  
KONDENSATOREN



\*\* Batterie Management System  
\*\*Power Conditioning System / Energie-Konditionierungssystem