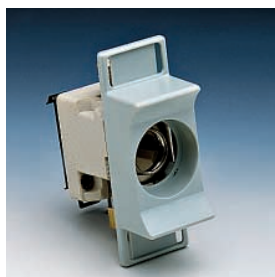


## NEOZED-Sicherungssystem

### NEOZED-Sicherungssockel

für Schnappbefestigung,  
mit Berührungsschutzdeckel,  
~400V



## NEOZED- und LINOZED-Sicherungssockel

Größe	Bemessungsstrom in A	Polzahl	Klemmenausführung	Referenz-Nummer	Gewicht in g/Stück	VE	Artikel-Gruppe
D01	16	1	1	1720.17	73	20	42
D01	16	1	3	1720.37	73	20	42
D01	16	3	1	1730.172	217	5	42
D02	63	1	2	1721.27	86	20	42
D02	63	1	4	1721.47	83	20	42
D02	63	3	2	1731.272	257	5	42
D02	63	3	4	1731.472	248	5	42
D03	100	1	4	1722.47	228	10	42

Klemmenausführung siehe Seite 13

### NEOZED-Sicherungssockel

für Schnappbefestigung,  
ohne Berührungsschutzdeckel,  
~400V



Größe	Bemessungsstrom in A	Polzahl	Klemmenausführung	Referenz-Nummer	Gewicht in g/Stück	VE	Artikel-Gruppe
D01	16	1	1	1720.15	65	20	42
D01	16	3	1	1730.152	197	5	42
D02	63	1	2	1721.25	78	20	42
D02	63	1	4	1721.45	75	20	42
D02	63	3	2	1731.252	237	5	42
D02	63	3	4	1731.452	228	5	42
D03	100	1	4	1722.45	200	10	42

Klemmenausführung siehe Seite 13

### NEOZED-Sicherungssockel

für Schraubbefestigung,  
ohne Berührungsschutzdeckel,  
~400V



Größe	Bemessungsstrom in A	Polzahl	Klemmenausführung	Referenz-Nummer	Gewicht in g/Stück	VE	Artikel-Gruppe
D01	16	1	1	1720.1	60	20	42
D01	16	3	1	1730.1	191	5	42
D02	63	1	2	1721.2	76	20	42
D02	63	1	4	1721.4	73	20	42
D02	63	3	2	1731.2	231	5	42
D02	63	3	4	1731.4	222	5	42
D03	100	1	4	1722.4	200	10	42

Klemmenausführung siehe Seite 13

### LINOZED-Sicherungssockel

für Schnappbefestigung, ~400V



Größe	Bemessungsstrom in A	Polzahl	Referenz-Nummer	Gewicht in g/Stück	VE	Artikel-Gruppe
Doppelfunktions-Klemmen						
D01	16	1	1724.	140	6	42
D02	63	1	1725.	140	6	42

### LINOZED-Sicherungssockel

für Schnappbefestigung, ~400V



Größe	Bemessungsstrom in A	Polzahl	Referenz-Nummer	Gewicht in g/Stück	VE	Artikel-Gruppe
Doppelfunktions-Klemmen						
D01	16	3	1734.	420	2	42
D02	63	3	1735.	420	2	42

## NEOZED-Sicherungssockel und -Schraubkappen

## NEOZED-Sicherungssystem

### NEOZED- Universal-Sicherungssockel

mit Abdeckhaube (1721.03)  
~400V



Größe	Bemessungsstrom in A	Polzahl	Klemmenausführung	Referenz-Nummer	Gewicht in g/Stück	VE	Artikel-Gruppe
-------	----------------------	---------	-------------------	-----------------	--------------------	----	----------------

mit Schnappbefestigung

D01	16	1	1	1720.18	96	20	42
D02	63	1	2	1721.28	109	20	42
D02	63	1	4	1721.48	106	20	42
D03	100	1	4	1722.48	260	10	42

mit Schraubbefestigung

D01	16	1	1	1720.13	94	20	42
D02	63	1	2	1721.23	107	20	42
D02	63	1	4	1721.43	104	20	42
D03	100	1	4	1722.43	254	10	42

Klemmenausführung siehe Seite 13

### NEOZED- Reihen-Sicherungssockel

ohne Berührungsschutzdeckel  
für Schraubbefestigung, ~400V



Größe	Bemessungsstrom in A	Polzahl	Klemmenausführung	Referenz-Nummer	Gewicht in g/Stück	VE	Artikel-Gruppe
-------	----------------------	---------	-------------------	-----------------	--------------------	----	----------------

mit Schnappbefestigung

D01	16	3x1	1	1737.15	280	5	42
D02	63	3x1	2	1738.25	285	5	42

mit Schraubbefestigung

D01	16	3x1	1	1737.1	230	5	42
D02	63	3x1	2	1738.2	280	5	42

Klemmenausführung siehe Seite 13

### NEOZED- Reiter-Sicherungssockel

mit Schellenbefestigung,  
~400V



Größe	Bemessungsstrom in A	Polzahl	Klemmenausführung	Referenz-Nummer	Gewicht in g/Stück	VE	Artikel-Gruppe
-------	----------------------	---------	-------------------	-----------------	--------------------	----	----------------

für Schiene 12x4 ...10mm, 15x4 ...10mm

D02	63	1	2	1741.200001	58	40	42
-----	----	---	---	-------------	----	----	----

für Schiene 12x4 ...5mm, 15x4 ...5mm

D02	63	1	2	1746.200801	52	40	42
-----	----	---	---	-------------	----	----	----

Klemmenausführung siehe Seite 13

### NEOZED- Reiter-Sicherungssockel

für Schnappbefestigung,  
~400V



Größe	Bemessungsstrom in A	Polzahl	Klemmenausführung	Referenz-Nummer	Gewicht in g/Stück	VE	Artikel-Gruppe
-------	----------------------	---------	-------------------	-----------------	--------------------	----	----------------

für Schiene 15x5mm

D02	63	1	2	1741.25	48	40	42
-----	----	---	---	---------	----	----	----

Klemmenausführung siehe Seite 13

### NEOZED-Schraubkappen

Kunststoff-Ausführung  
~400/440V



Größe	Nennstrom in A	Gewinde	Referenz-Nummer	Gewicht in g/Stück	VE	Artikel-Gruppe
-------	----------------	---------	-----------------	--------------------	----	----------------

mit Prüfloch

D01	16	E 14	1714.0002	14	20	44
D02	63	E 18	1715.0002	15	20	44

ohne Prüfloch

D02	63	E 18	1715.	15	20	44
-----	----	------	-------	----	----	----

für Sicherungseinsätze D01 m. Reduzier-Haltesfeder

D02	63	E 18	1715.8902	15	20	44
-----	----	------	-----------	----	----	----

mit Plombierloch und Prüfloch

D01	16	E 14	11714.00022	14	20	44
D02	63	E 18	11715.00022	15	20	44

**NEOZED-Sicherungssystem**

**NEOZED-Schraubkappen • Zubehör**

Porzellan-Ausführung  
~400/440V



Größe	Nennstrom in A	Gewinde	Referenz-Nummer	Gewicht in g/Stück	VE	Artikel-Gruppe
mit Prüfloch						
D01	16	E 14	1710.0002	16	20	44
D02	63	E 18	1711.0002	18	20	44
D03	100	M30x2	1712.0002	70	10	44

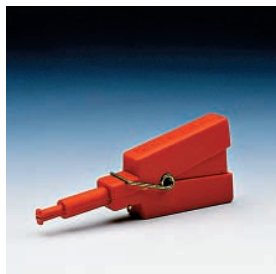
**NEOZED-Hülsenpasseinsätze**



Größe	Nennstrom in A	Kenfarbe	Referenz-Nummer	Gewicht in g/Stück	VE	Artikel-Gruppe
D01	2	rosa	1705.002	1	50	44
D01	4	braun	1705.004	1	50	44
D01	6	grün	1705.006	1	50	44
D01	10	rot	1705.01	1	50	44
D02	2	rosa *)	1706.002	1	50	44
D02	4	braun *)	1706.004	1	50	44
D02	6	grün *)	1706.006	1	50	44
D02	10	rot *)	1706.01	1	50	44
D02	16	grau *)	1706.016	1	50	44
D02	20	blau	1706.02	1	50	44
D02	25	gelb	1706.025	1	50	44
D02	35	schwarz	1706.035	1	50	44
D02	50	weiss	1706.05	1	50	44
D03	80	silber	1707.08	1	20	44

\*) zur Verwendung von Sicherungseinsätzen D01 in Sicherungssockeln D02

**NEOZED-Passeinsatz-Schlüssel**



Referenz-Nummer	Gewicht in g/Stück	VE	Artikel-Gruppe
für Hülsenpasseinsätze D01-D03			
1708.	17	1	44

**NEOZED-Abdeckungen**

für Keramik-Sockel



Referenz-Nummer	Gewicht in g/Stück	VE	Artikel-Gruppe
für Sockel D01/D02, 3-polig (standardmäßig) mit Beschriftungsfläche			
1732.7	23	20	42
für Sockel D01/D02, 1-polig (standardmäßig) mit Beschriftungsfläche			
1718.7	12	50	42
für Sockel D03, 1-polig ohne Beschriftungsfläche			
1728.	15	40	42
für Sockel D01/D02, 1-polig mit einseitiger Beschriftungsfläche			
1718.008	11	50	42
für Sockel D01/D02, 1-polig Abdeckhaube			
1721.03	31	20	42